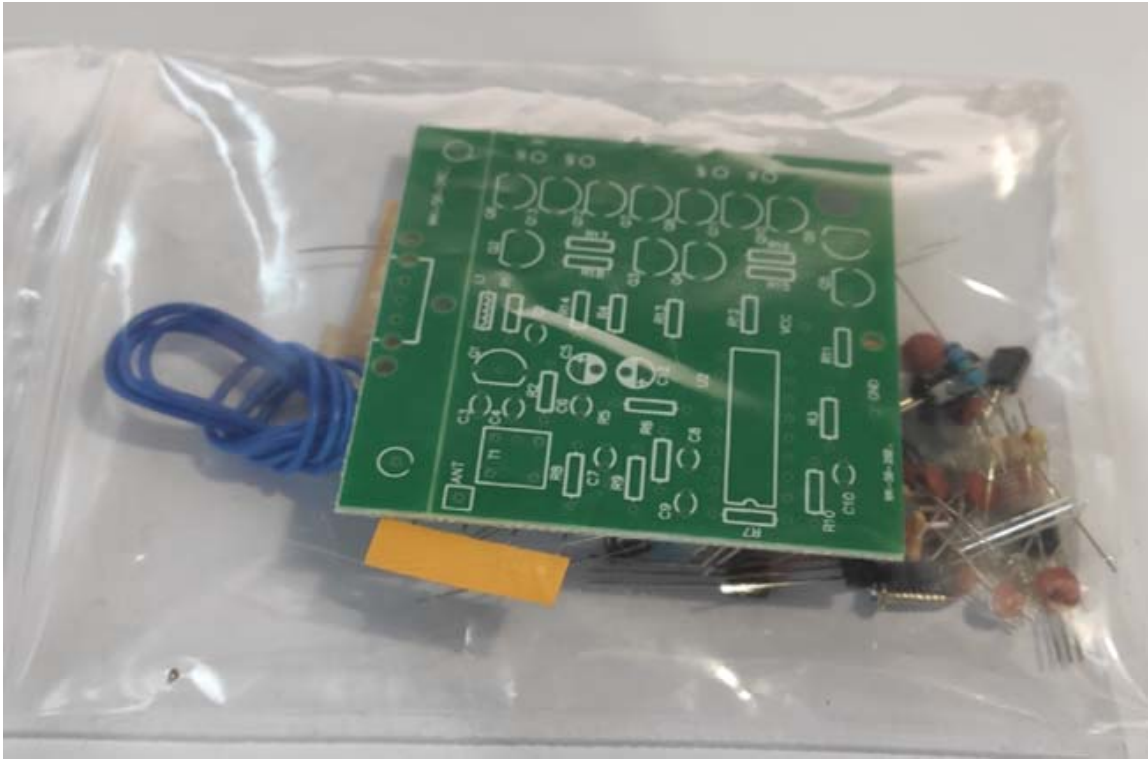


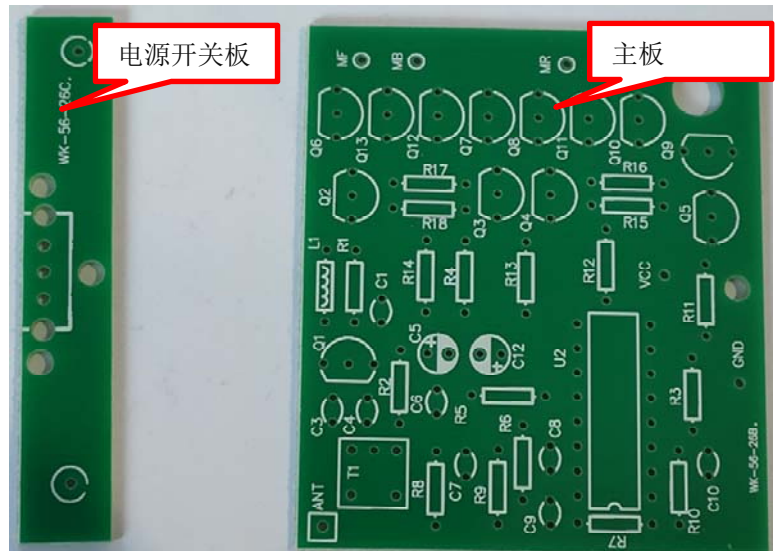
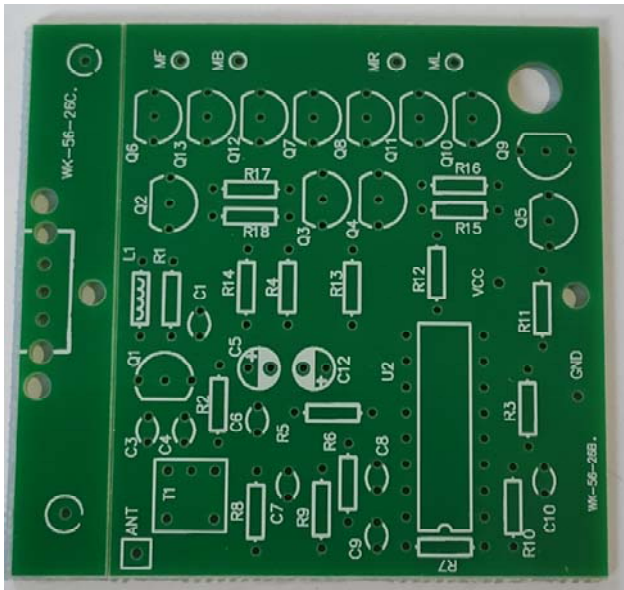
遥控赛车安装图文教程

一. 安装接收板

从套件中找出接收板的元件包，套件包中附带的纸质说明书上有元件清单和电阻色环对照表，对照元件清单清点识别各个元件。

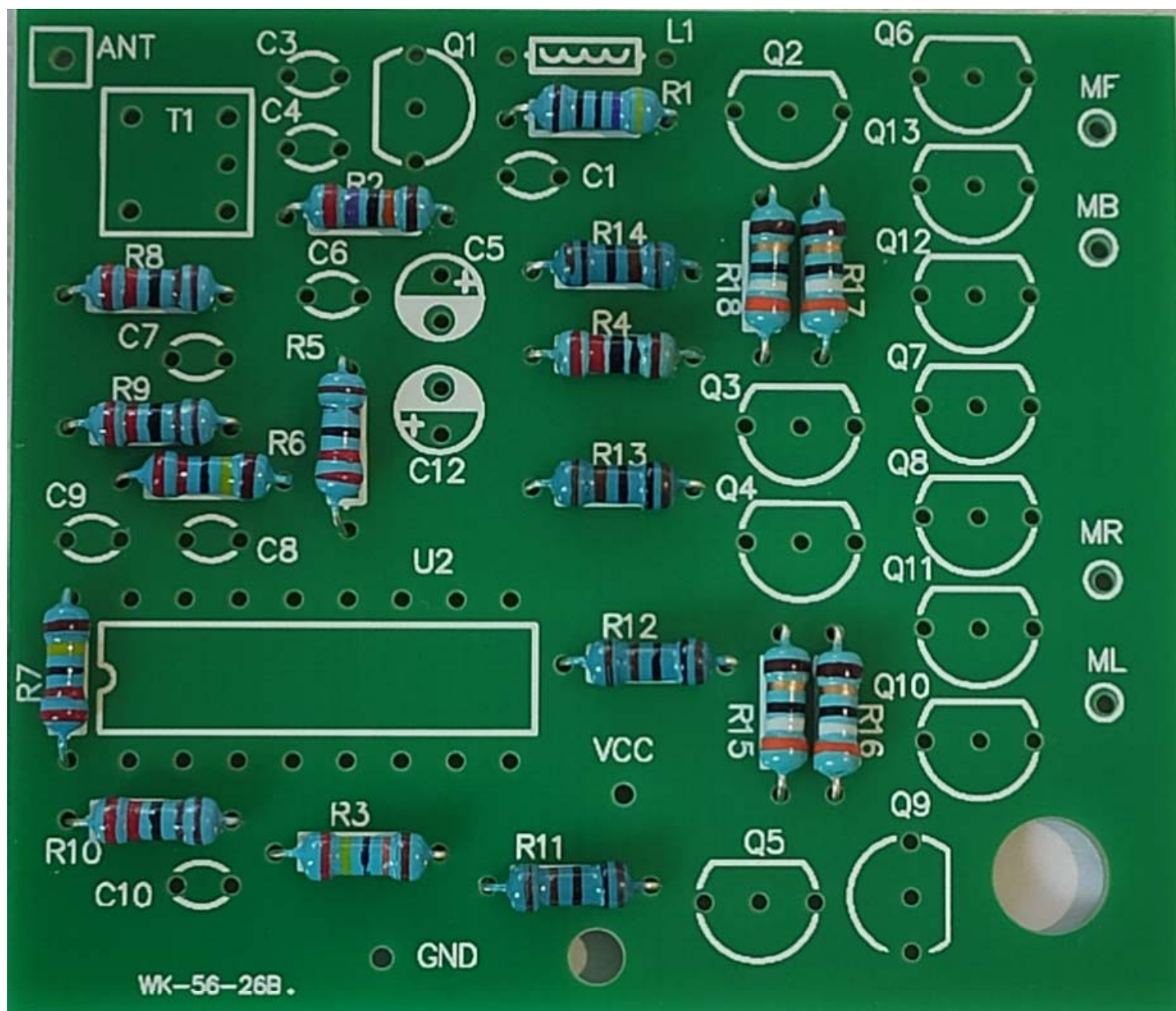


接收板由主板和电源开关板拼在一起，先把两个电路板分开，电源开关板放一边备用。



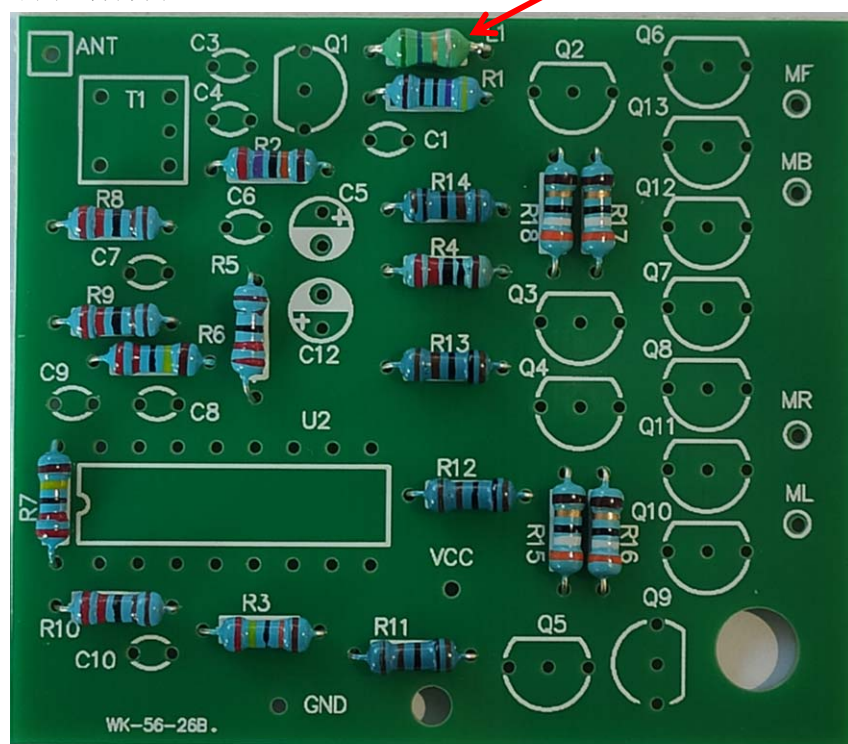
1. 安装色环电阻

安装前先仔细确认色环，避免装错，有条件可以先用万用表测量一下，色环电阻贴板安装，不分方向



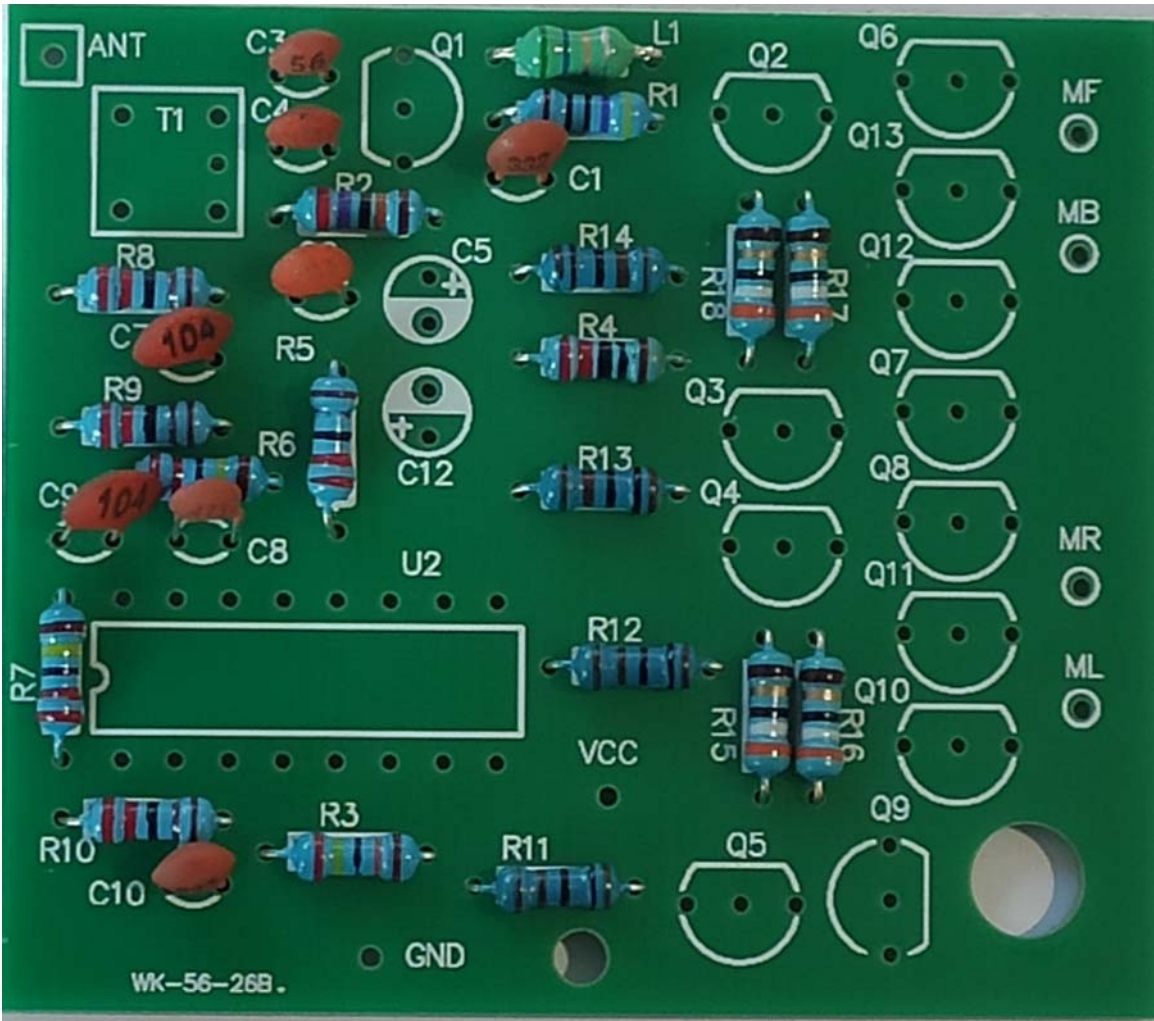
2. 安装色环电感 L1

不用区分方向



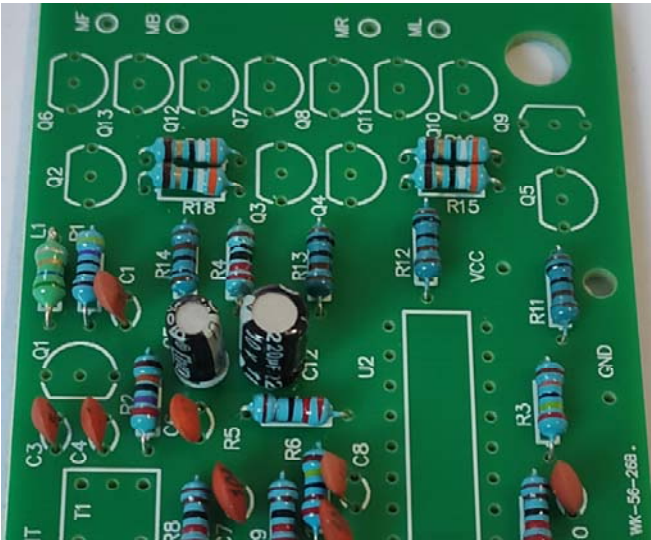
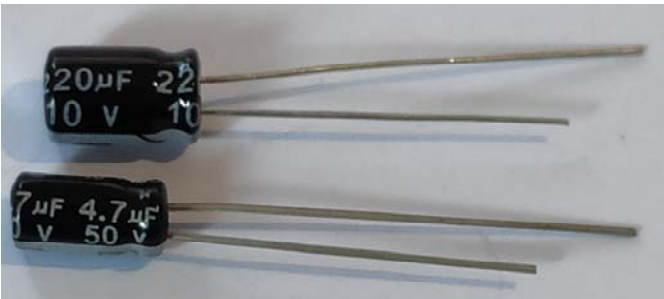
3. 安装瓷片电容

瓷片电容不用区分方向，根据元件清单对号入座安装，瓷片电容 C13 C14 是装到电机接线端的，电路板上没有安装位置



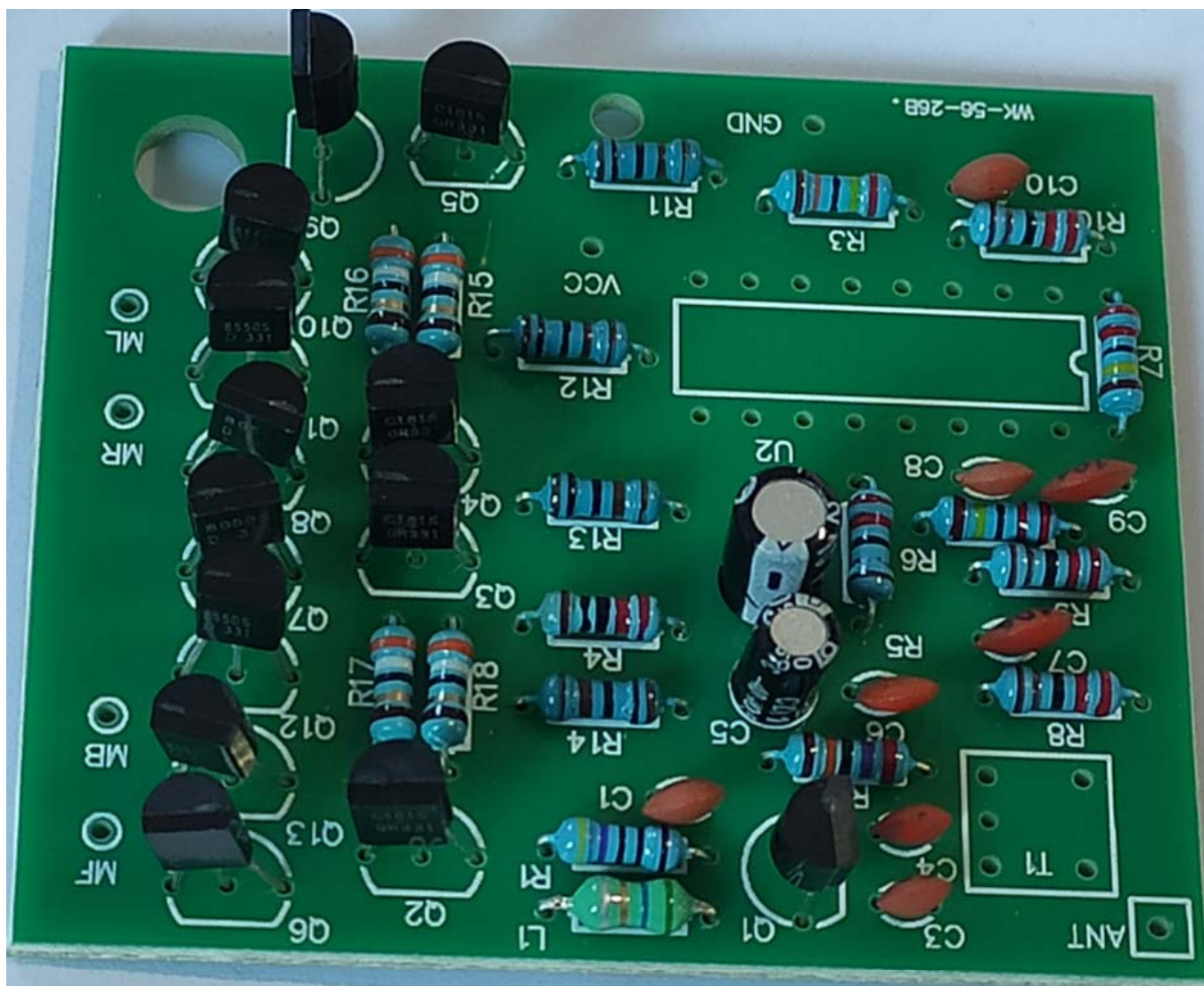
4. 安装电解电容器

电解电容器长脚为正极，短脚为负极，表面印有容量和耐压值，安装时要注意方向



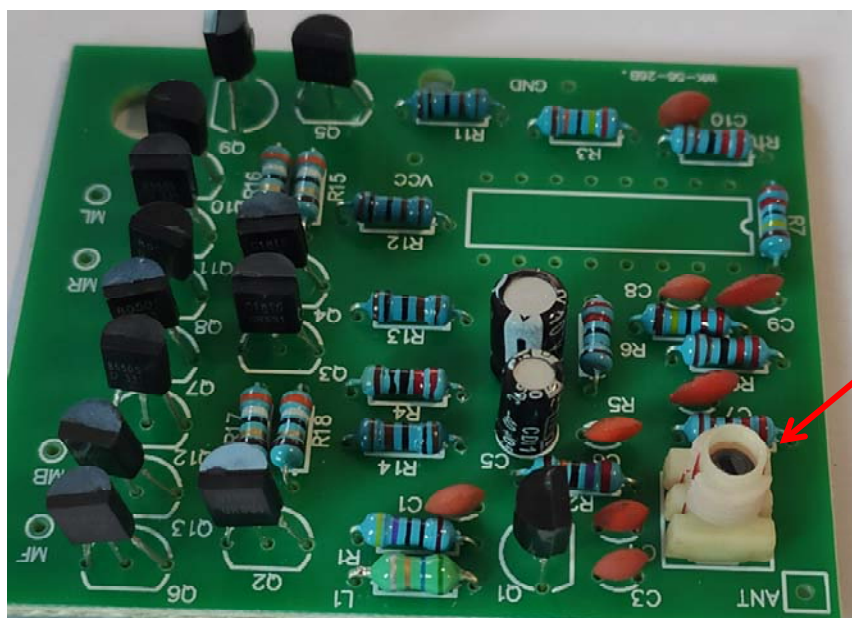
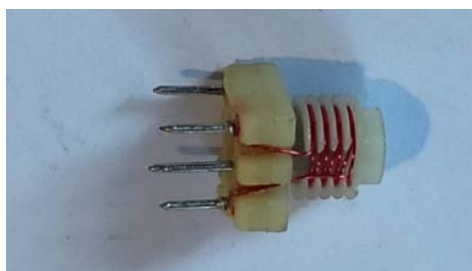
5. 安装三极管

三极管安装要注意方向和型号不要装错，特别是 8550 和 8050 三极管极性不同不要装混。



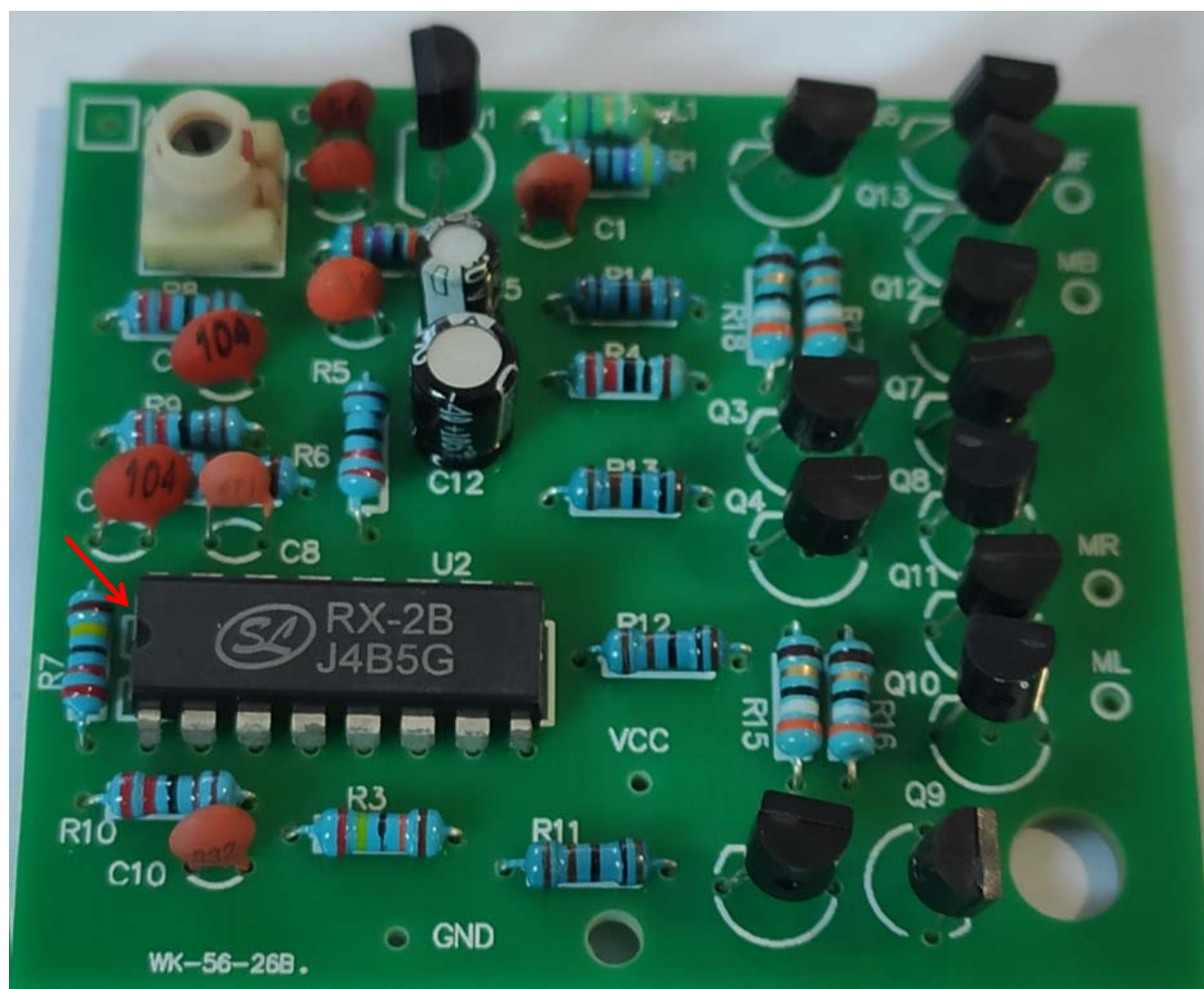
6. 安装可调电感

遥控车套件包中一共有两个可调电感，接收板上的不带抽头，线圈上有 2 个引出端，线圈颜色为红色。如果不小心混淆了，可以据此区分出来

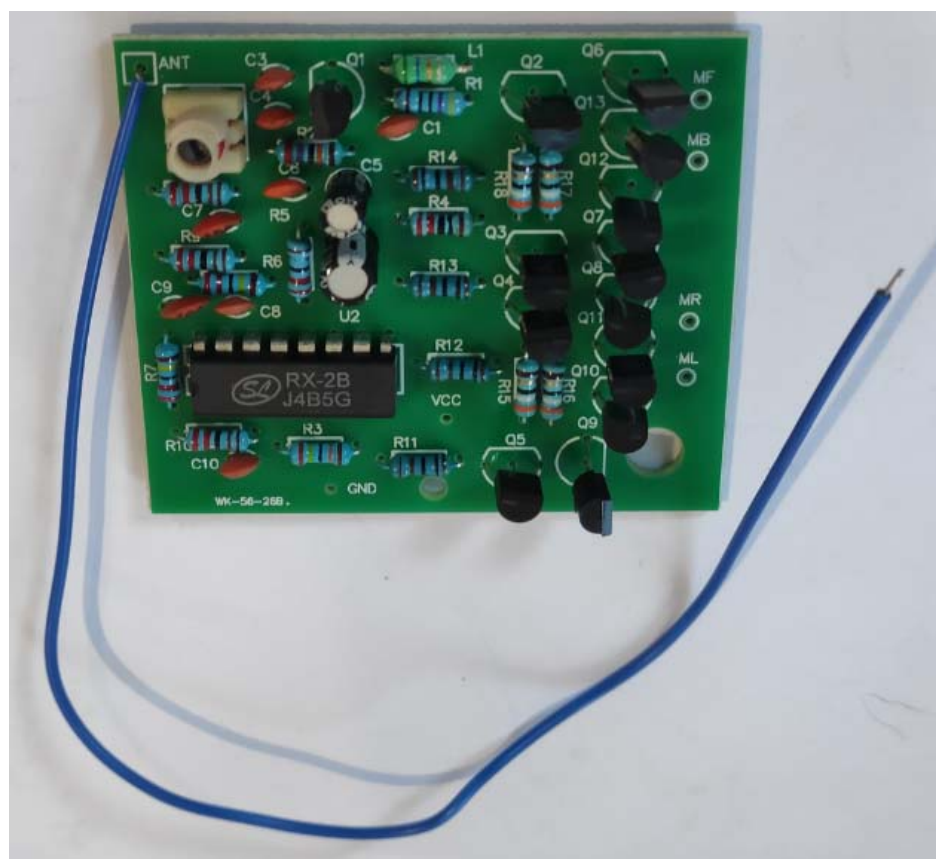


7. 安装接收芯片

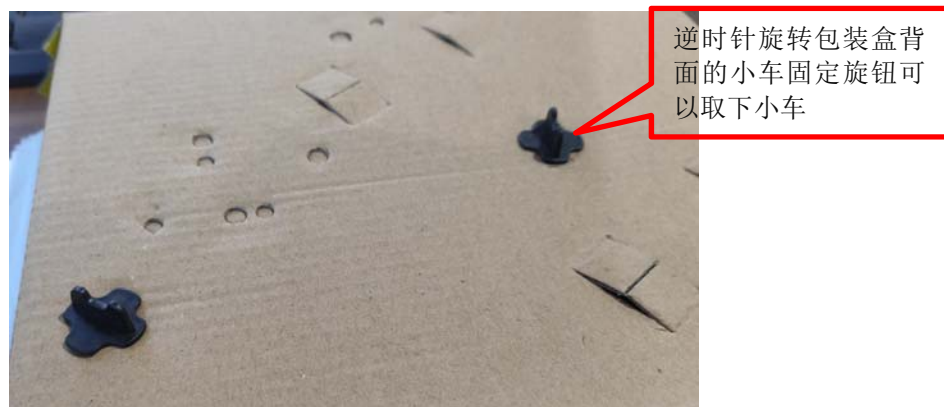
芯片注意方向，芯片上半圆形缺口和电路板丝印的半圆缺口方向一致



给 ANT 位置焊接一根导线，作为接收天线

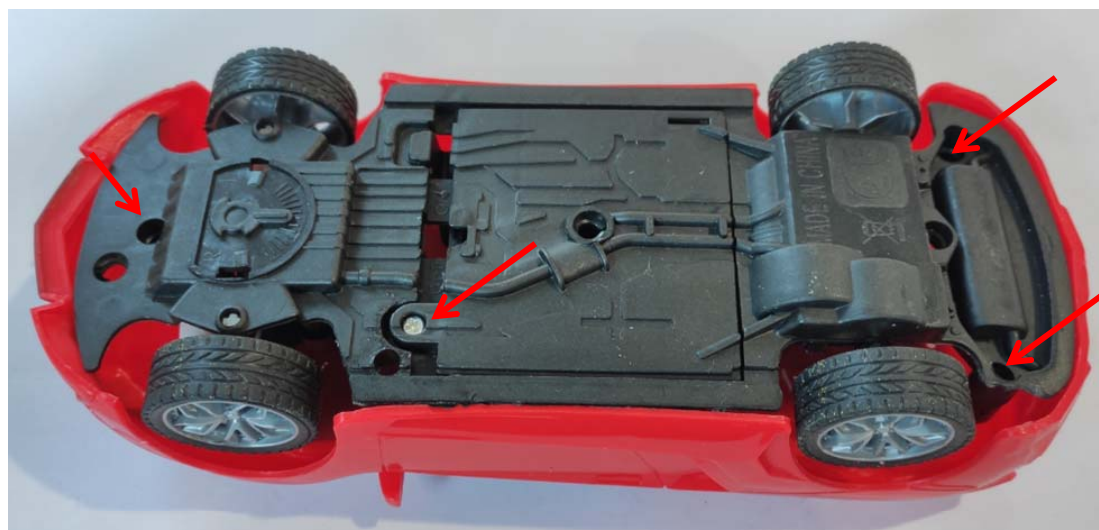


8. 将接收板安装到小车上

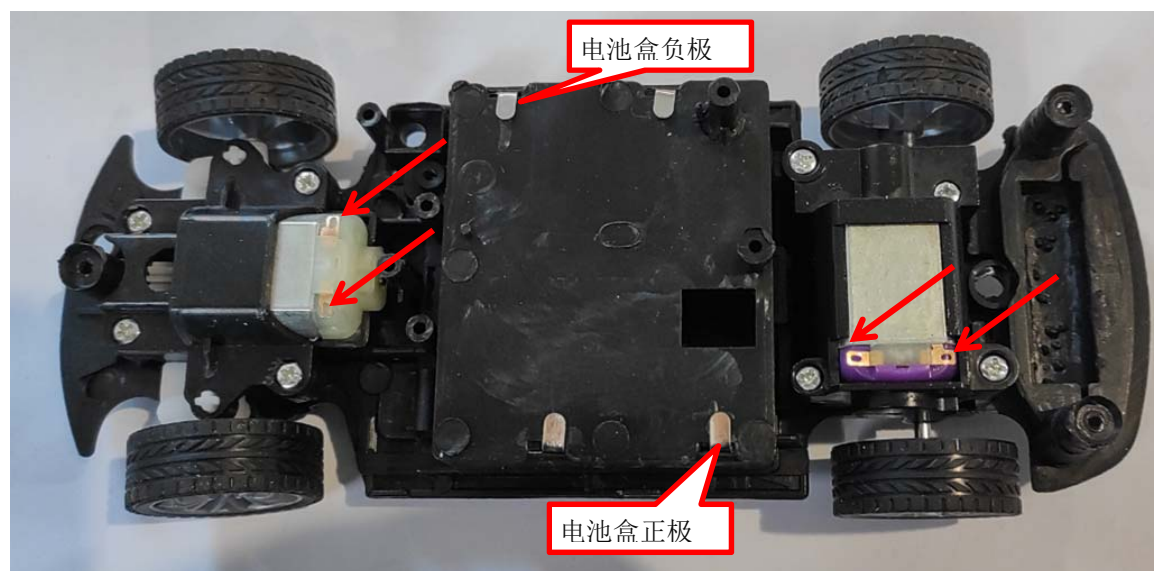


逆时针旋转包装盒背面的小车固定旋钮可以取下小车

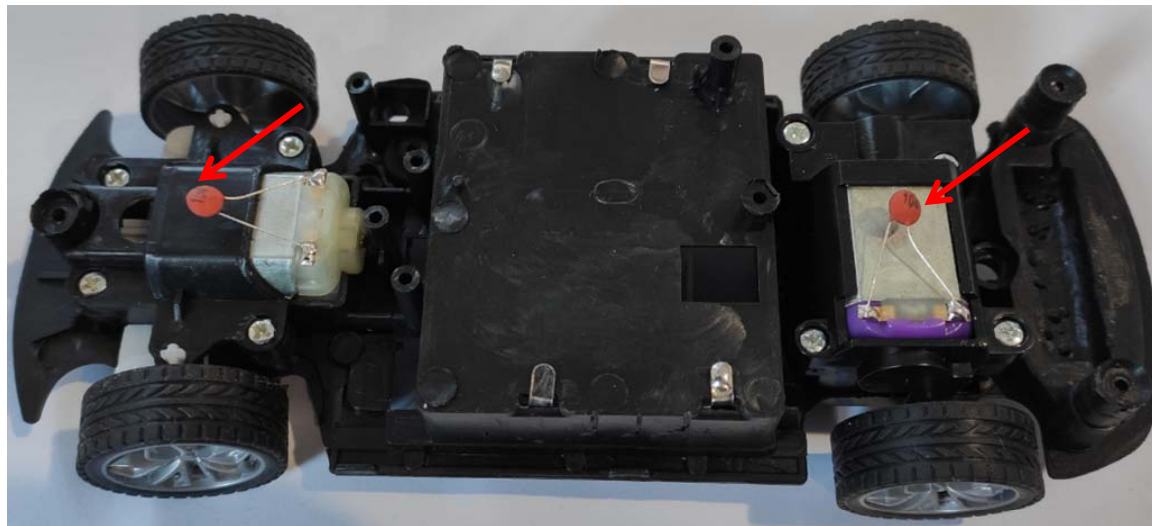
去掉底板上 3 个螺丝和电池盒盖板一个螺丝



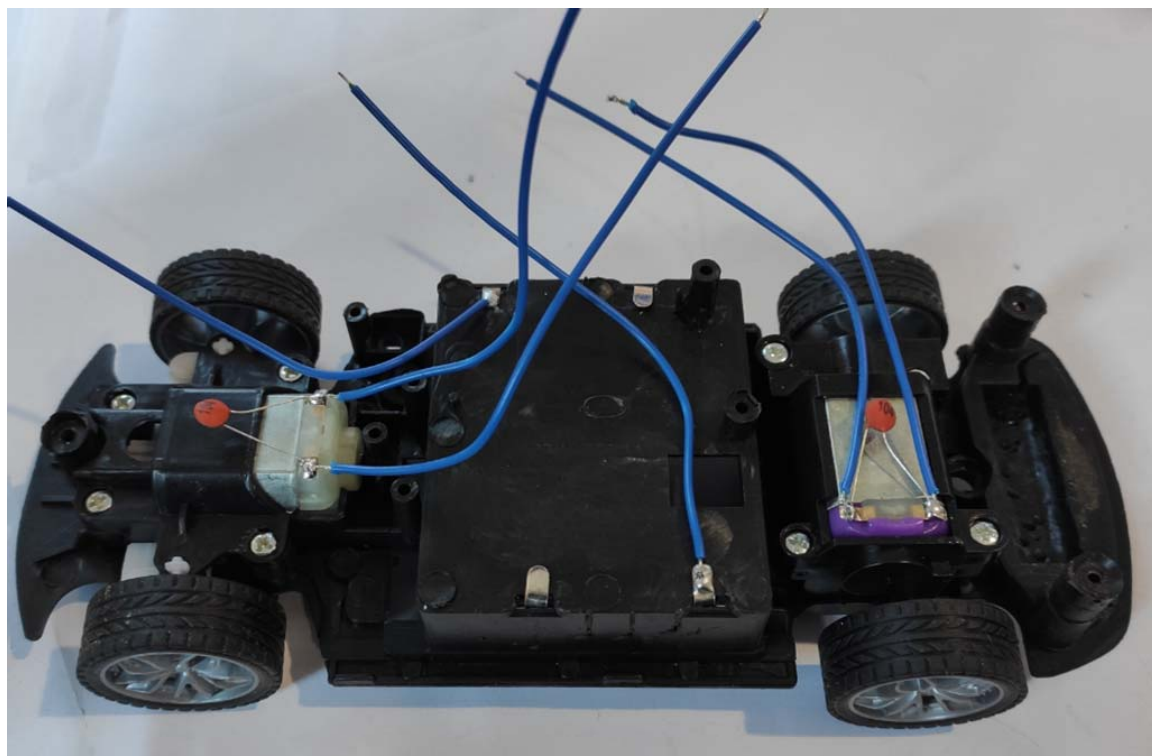
先给需要焊接导线的位置都镀上焊锡，然后给两个电机接线端各焊接一个瓷片电容。



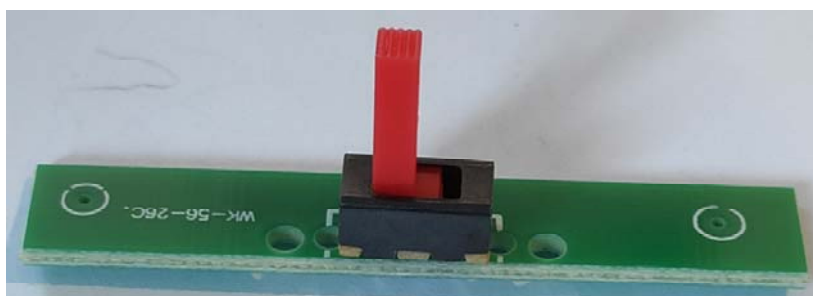
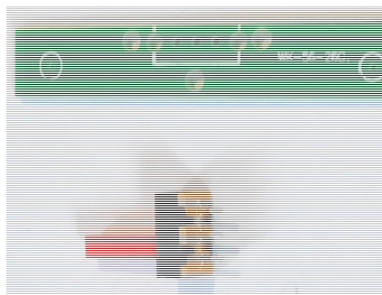
焊接瓷片电容不分方向



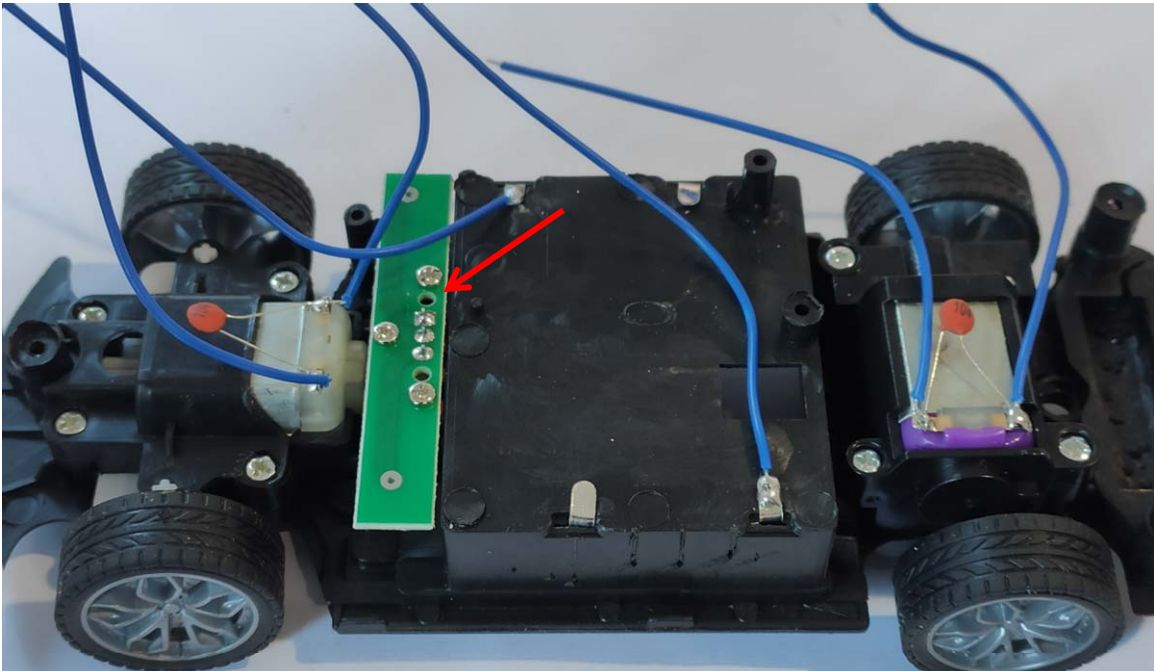
给各个接线端子都焊接导线，套件包里面提供的导线截短到适合的长度使用，否则数量会不够用。



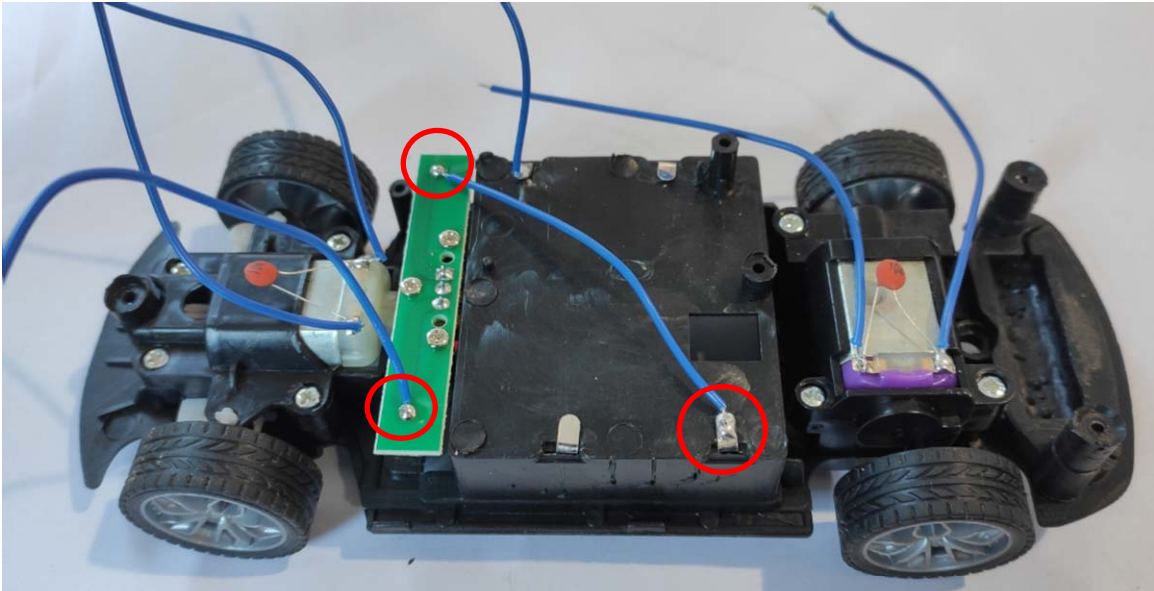
将电源开关装到专用的电路板上，再固定到小车底盘。



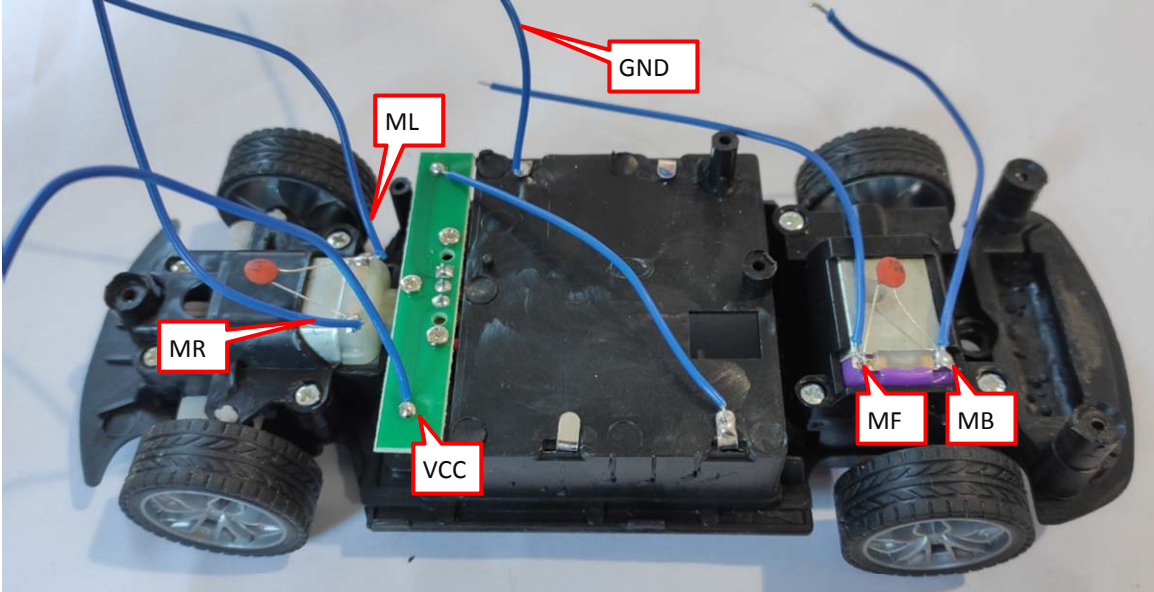
电路板上开关朝下，用三个螺丝固定在小车底盘上。



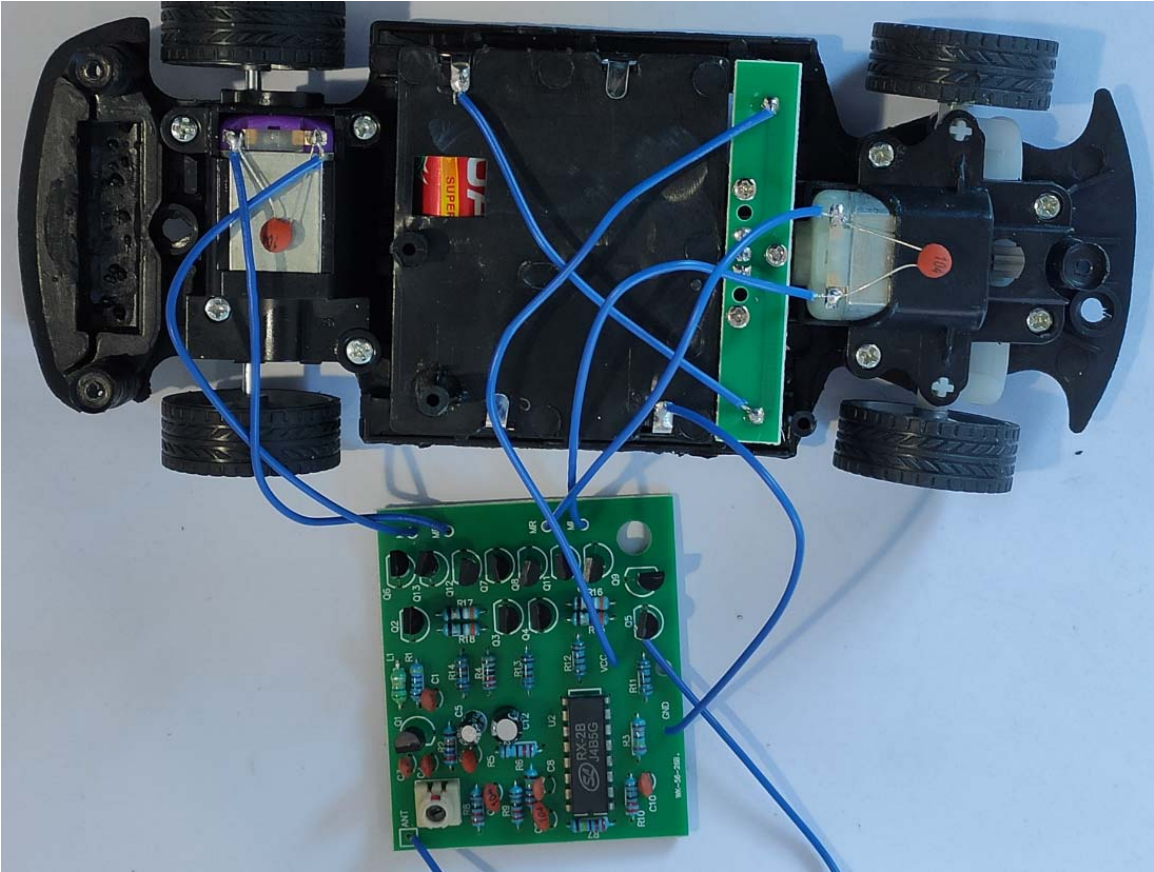
电池盒正极接到开关电路板上端，开关电路板另一端用导线延长。



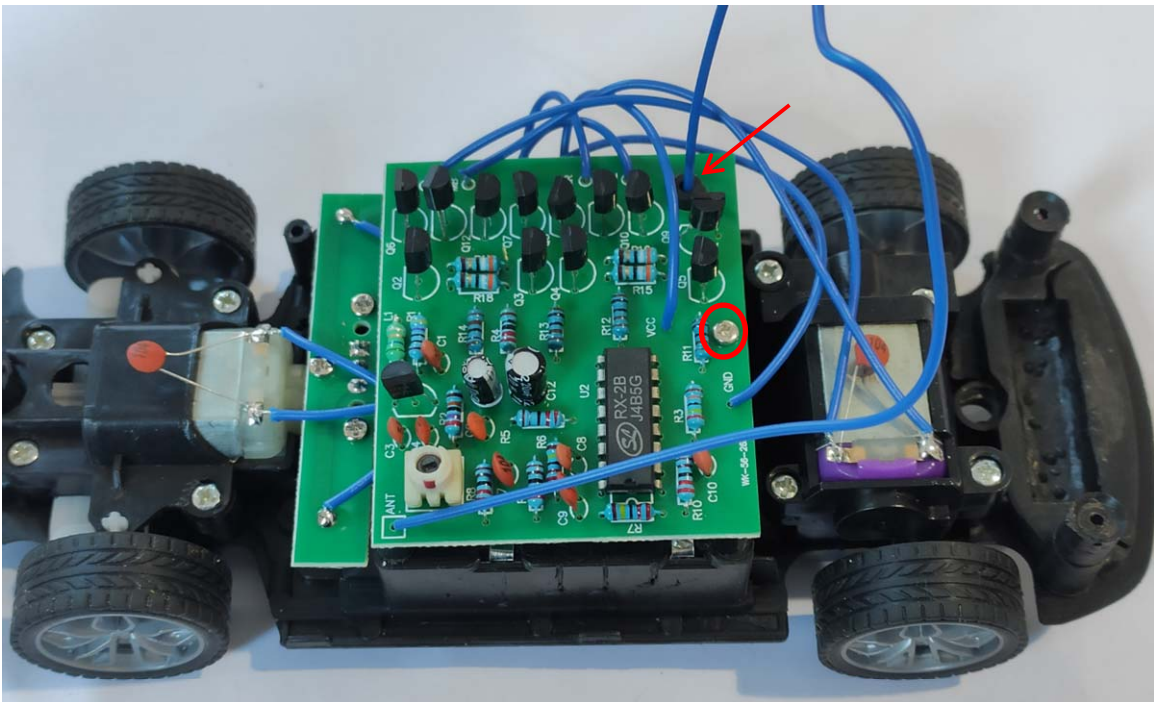
小车底板和接收电路板连线关系



将各个导线焊接电路板对应位置，如果遥控操作中发现方向反了，只要把对应电机的接线取下来交换一下再焊上去就可以了，不如遥控前进时向后退，就把驱动电机接线端子上的两个线头取下来交换一下再焊回去，转向电机也一样。



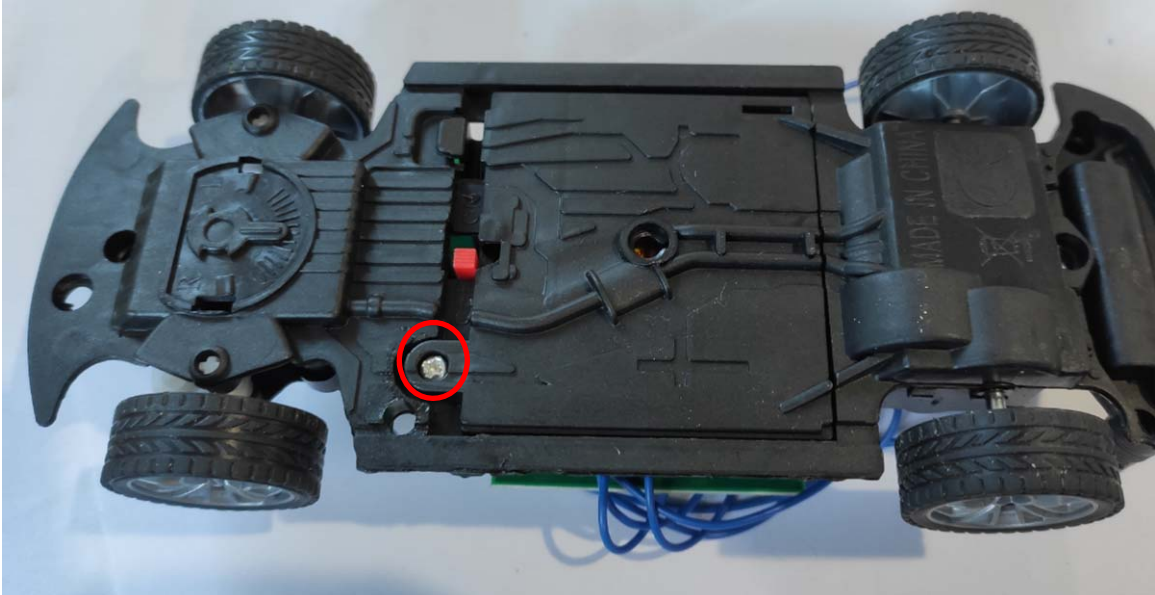
用一颗螺丝把电路板固定到小车底盘上，天线悬着的一头插到电路板上一个孔内，这个孔只是一个收纳天线的的作用，不会影响接收效果。



装入三节 5 号全新干电池，注意电池方向。开关拨到 OFF 位置。

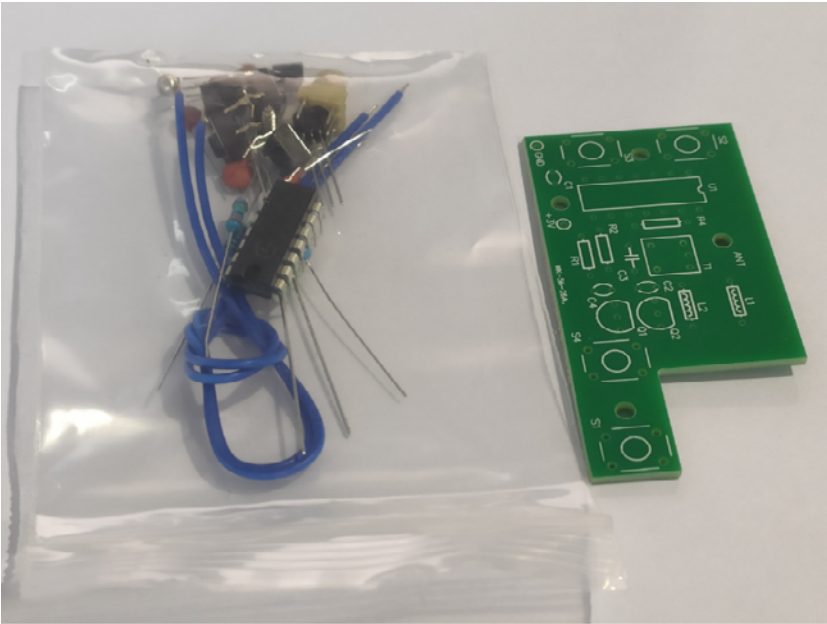


装好电池盒盖板，用螺丝固定，然后放一边备用，接着开始安装遥控器

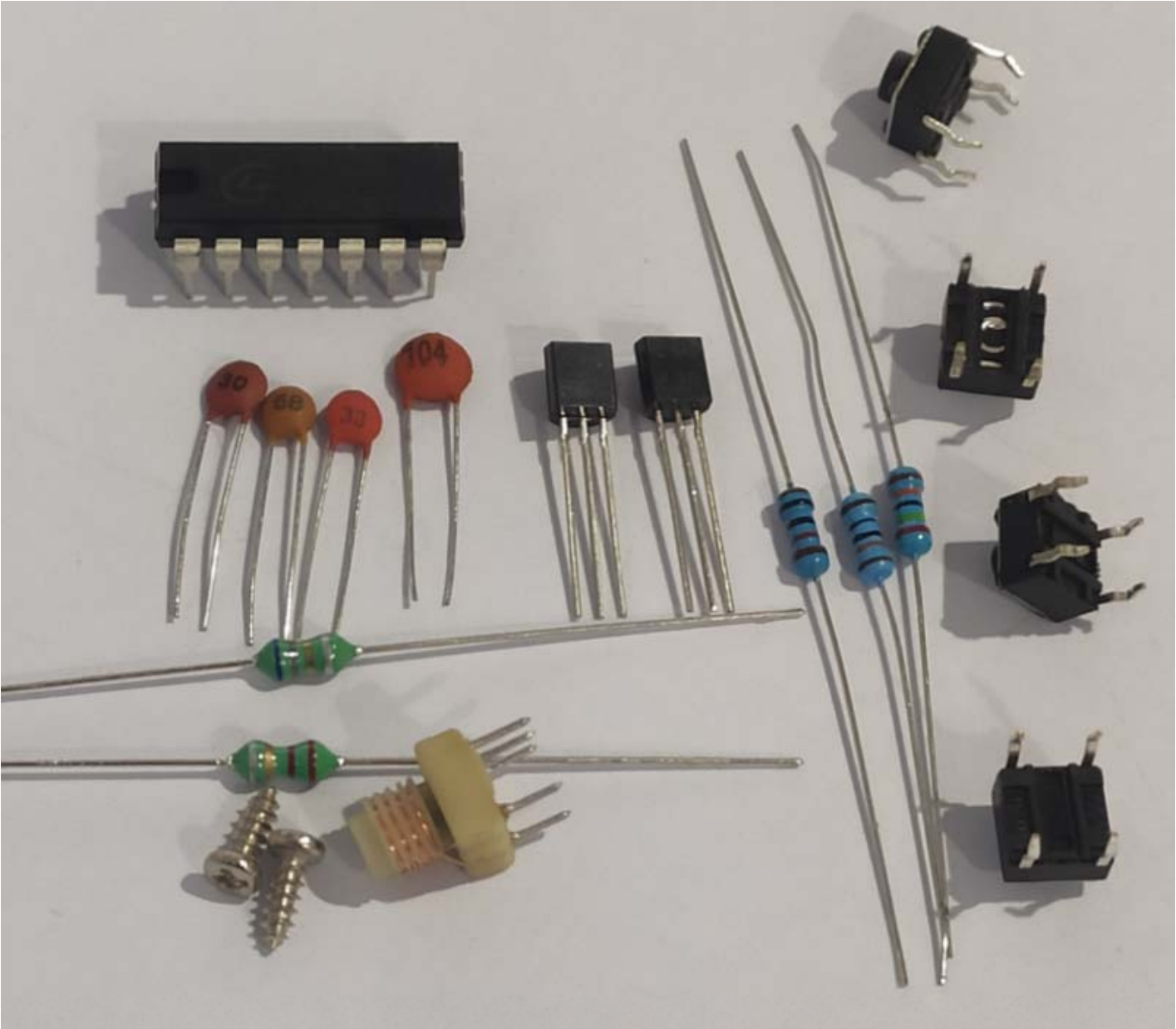


二. 安装遥控器电路板

从元件包中找出遥控器的电路板和元件包。



套件包中附带的纸质说明书上有元件清单和电阻色环对照表，对照元件清单清点 and 识别各个元件。



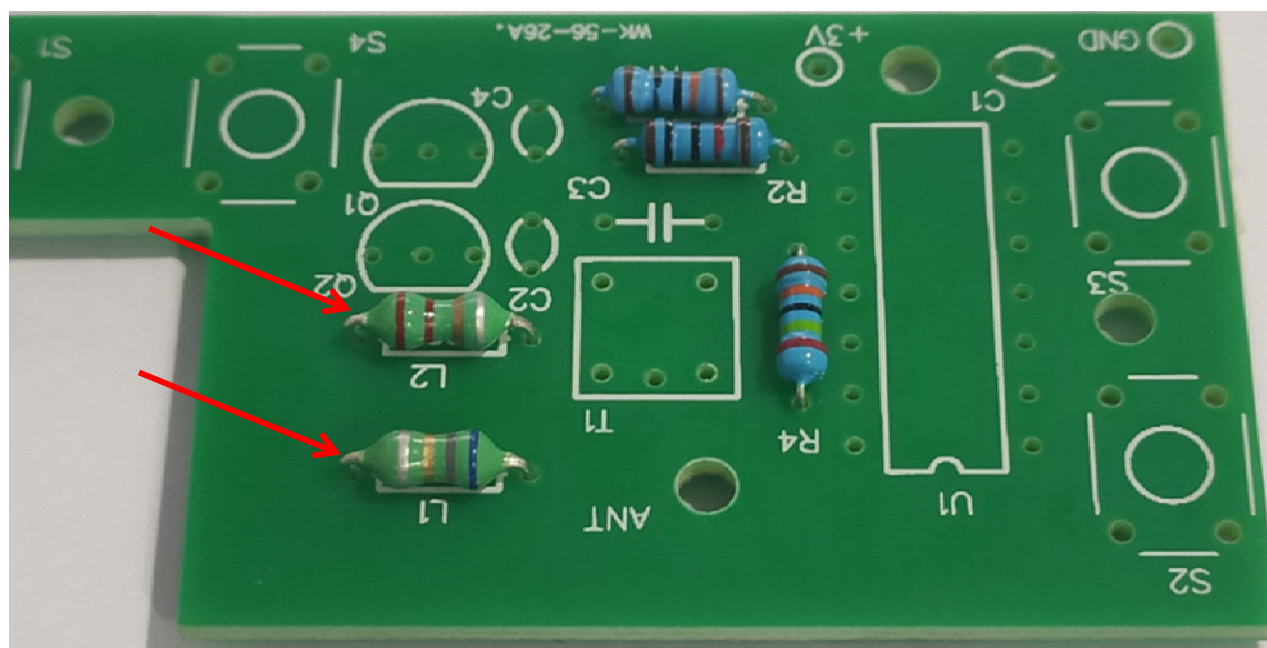
1. 安装色环电阻

安装前先仔细确认色环，避免装错，有条件可以先用万用表测量一下，色环电阻贴板安装，不分方向



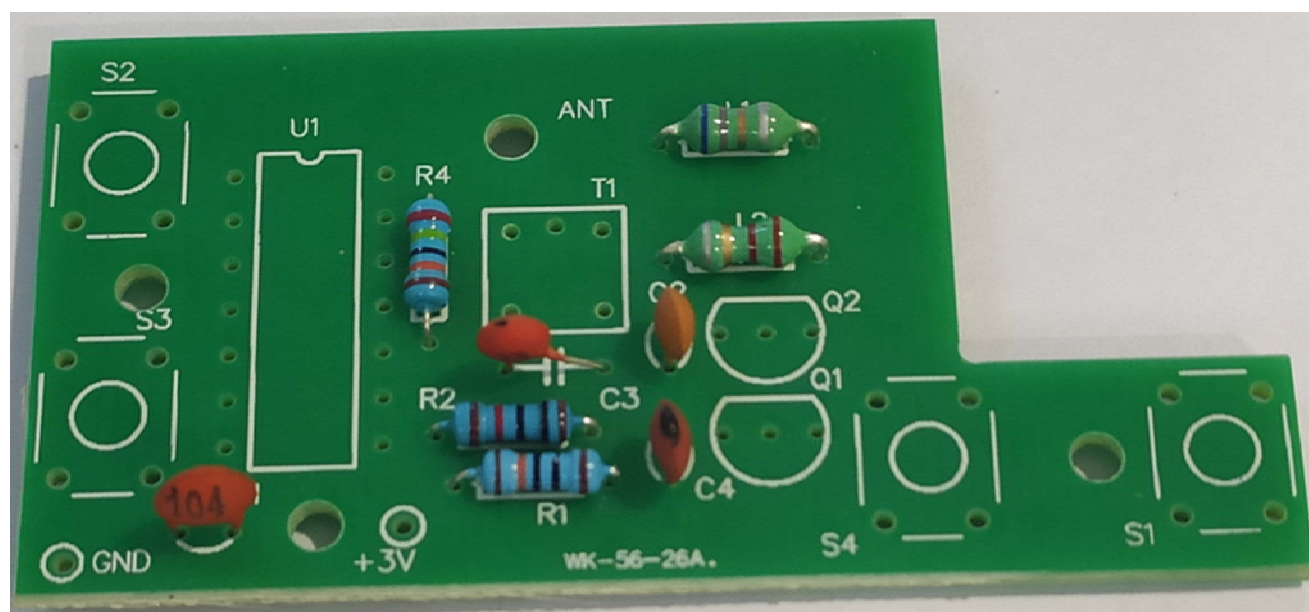
2. 安装色环电感

同上面色环电感一样，安装前先仔细确认色环，色环电感贴板安装，不分方向



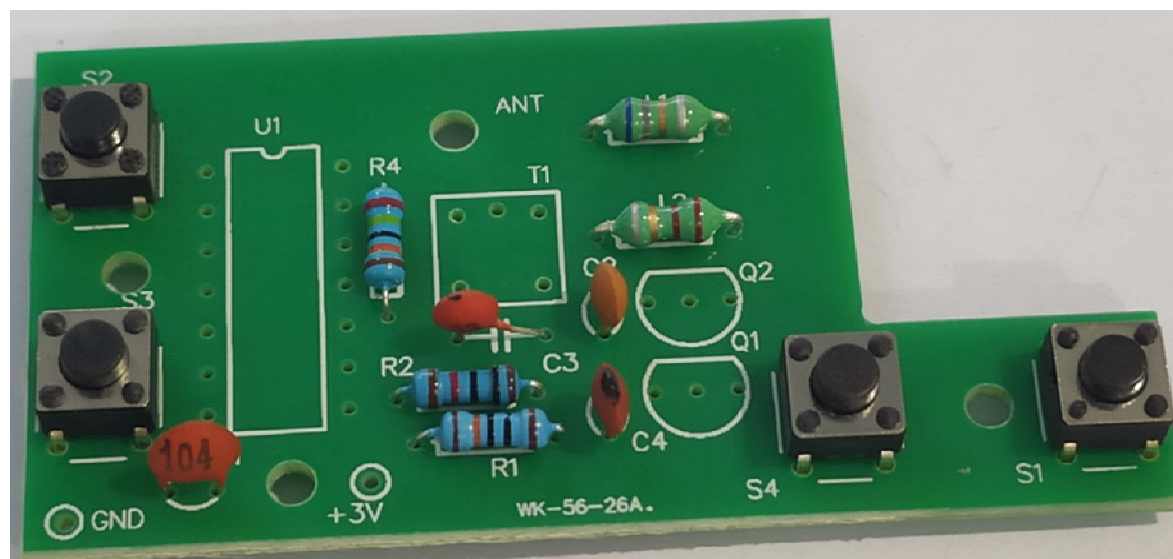
3. 安装瓷片电容。

不分方向



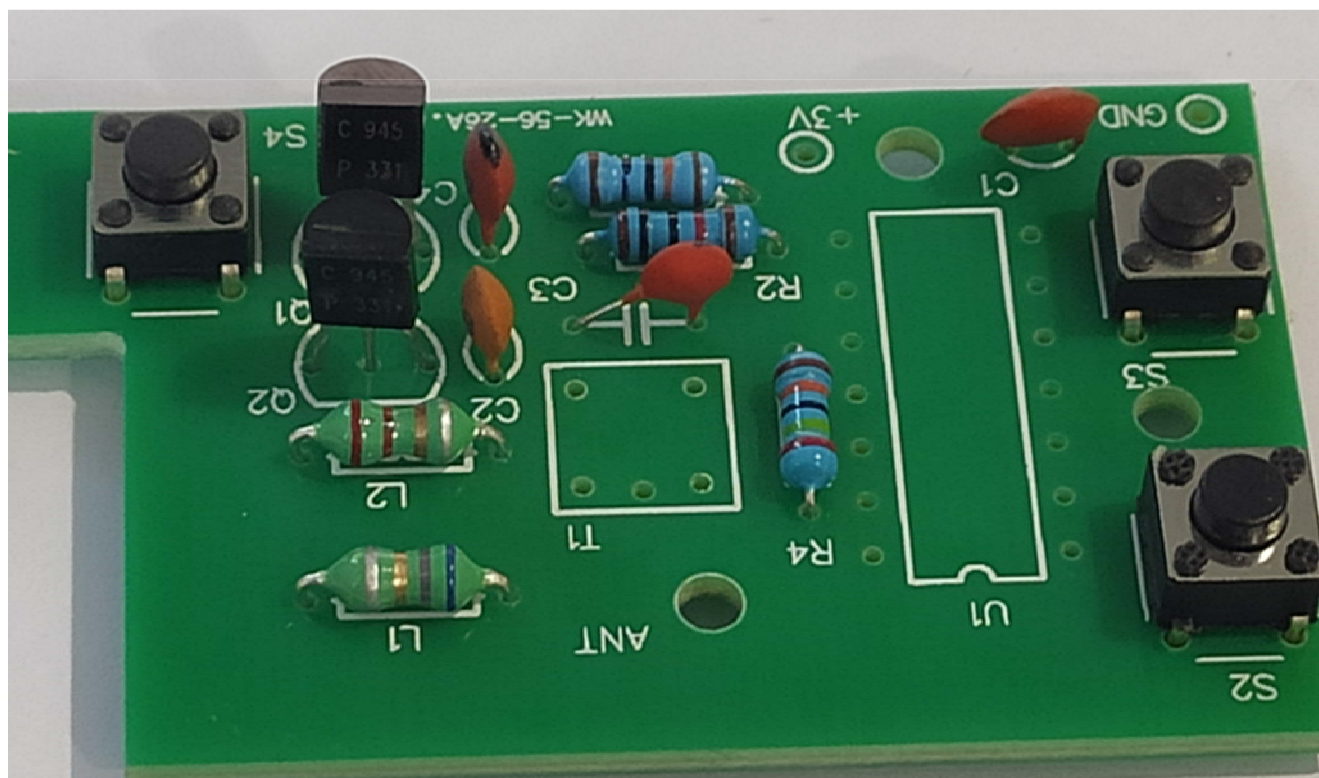
4. 安装轻触按键开关

贴紧电路板后再焊接，避免歪斜



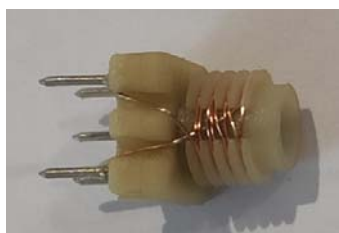
5. 安装直插三极管 C945

安装前注意方向，三极管的引脚要留 5MM 左右长度。

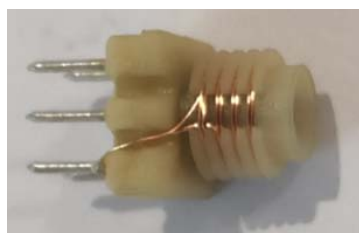


6. 安装可调电感

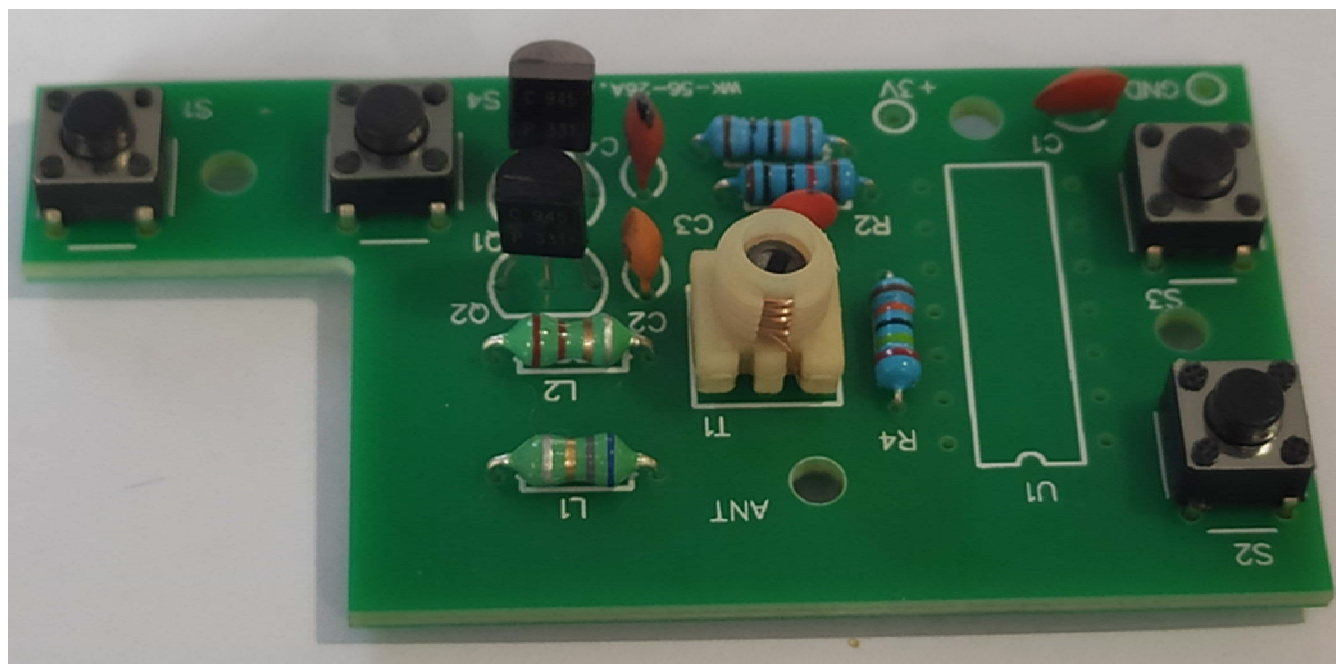
遥控车套件包中一共有两个可调电感，遥控器上用的带一个抽头，线圈上有 3 个引出端，线圈颜色为黄色。接收板上的电感没有抽头，只有 2 个引出端，线圈颜色为红色。如果不小心混淆了，可以据此区分出来。



遥控器电感一边有两个引脚



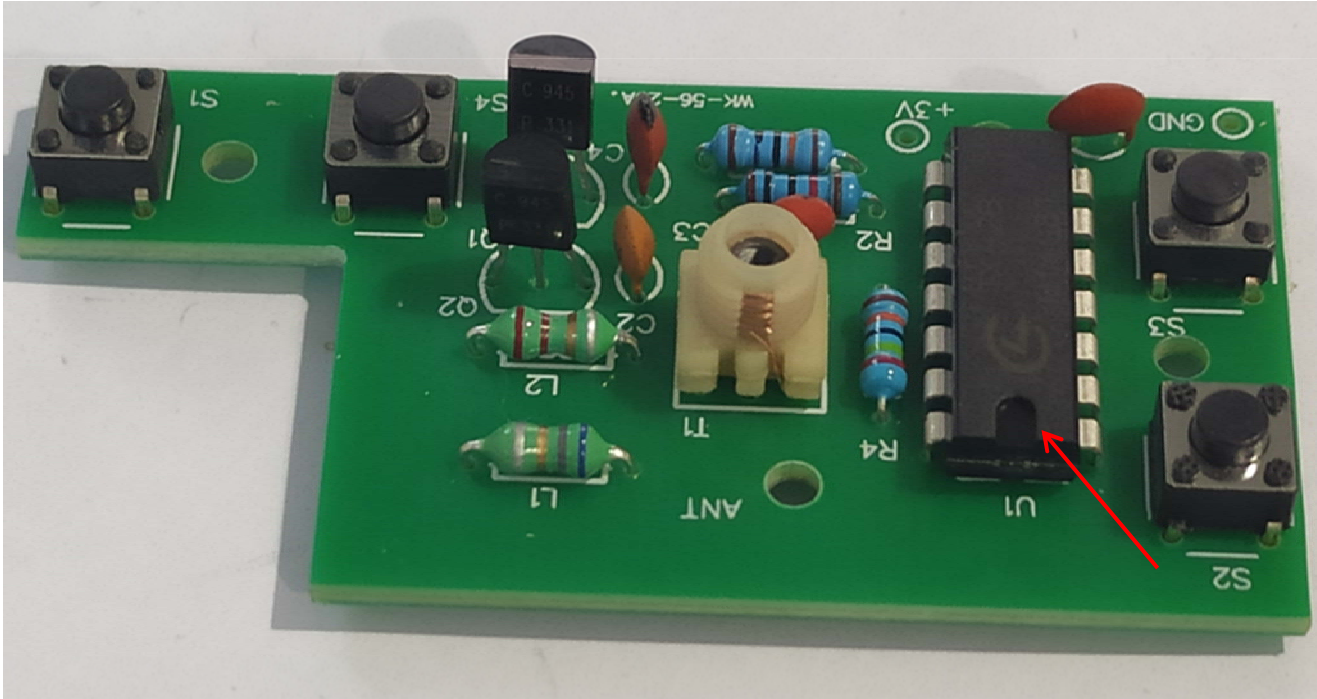
另一边还有一个抽头引脚



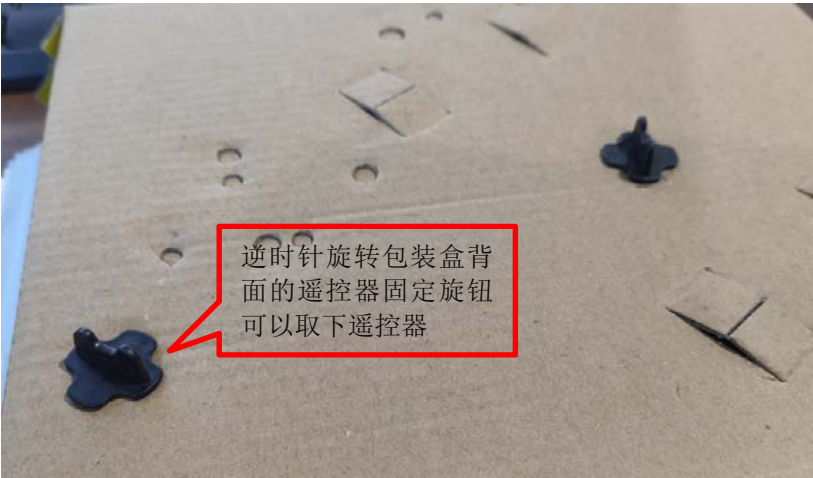
7. 安装遥控器芯片

安装要注意方向，芯片上有半圆缺口的一边与电路板上丝印的半圆缺口一致

在背面焊接芯片时，芯片有几个引脚的孔没有焊盘，是正常的，其与电路没有连接关系，不用管他。



8. 将电路板安装到遥控器外壳。



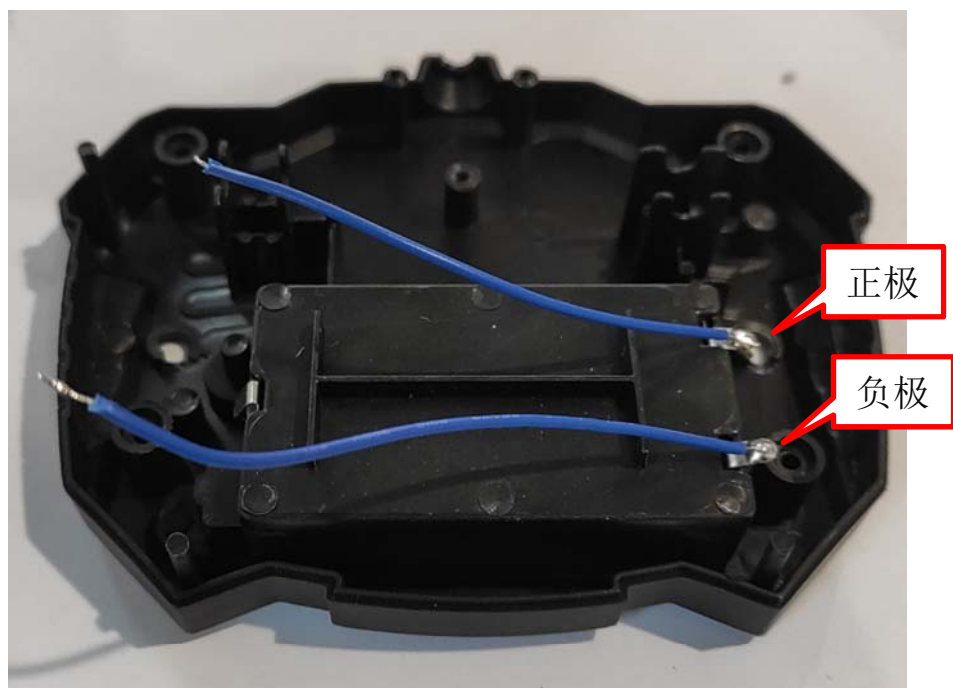
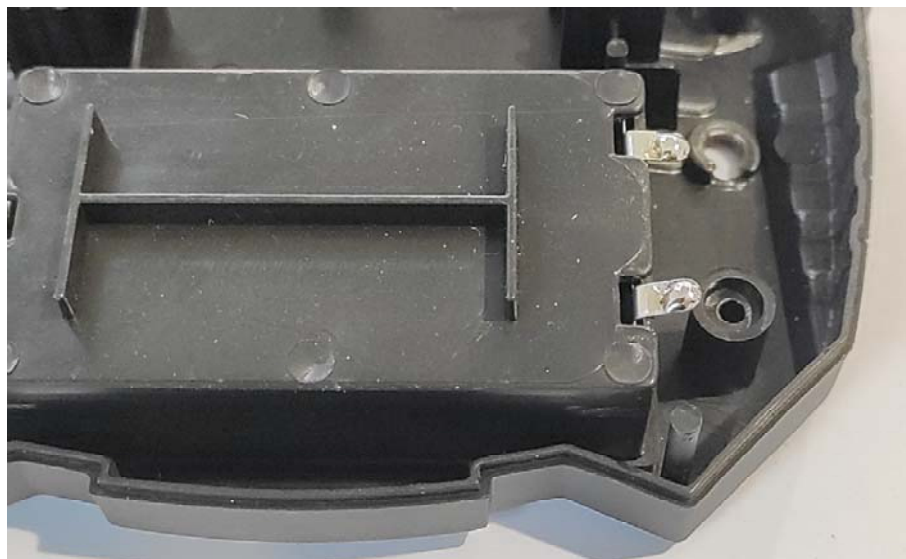
去掉外壳 4 个螺丝和电池盒一个螺丝



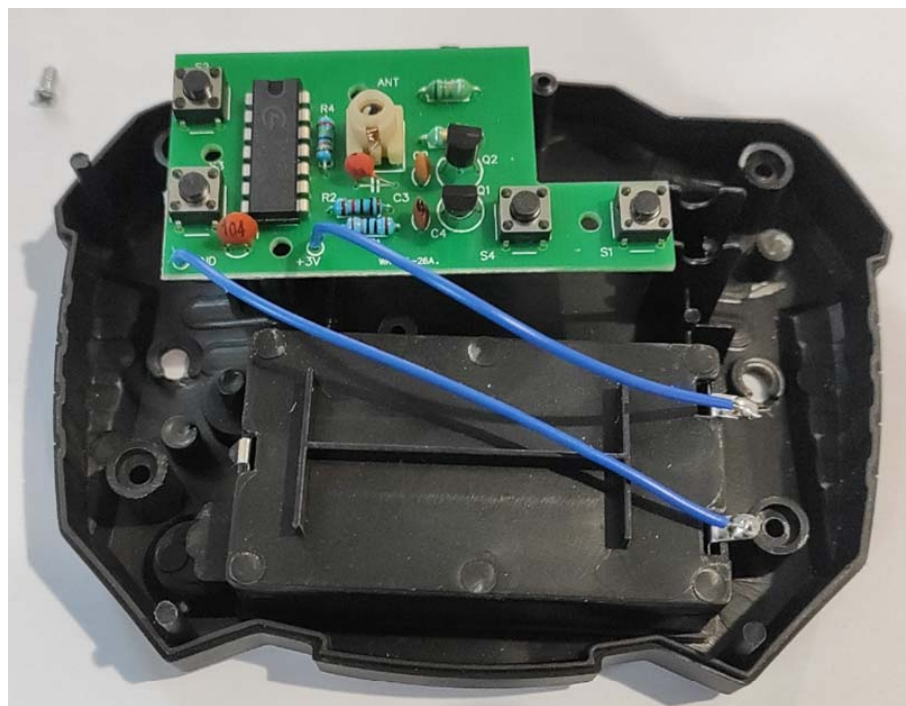
去掉天线固定螺丝



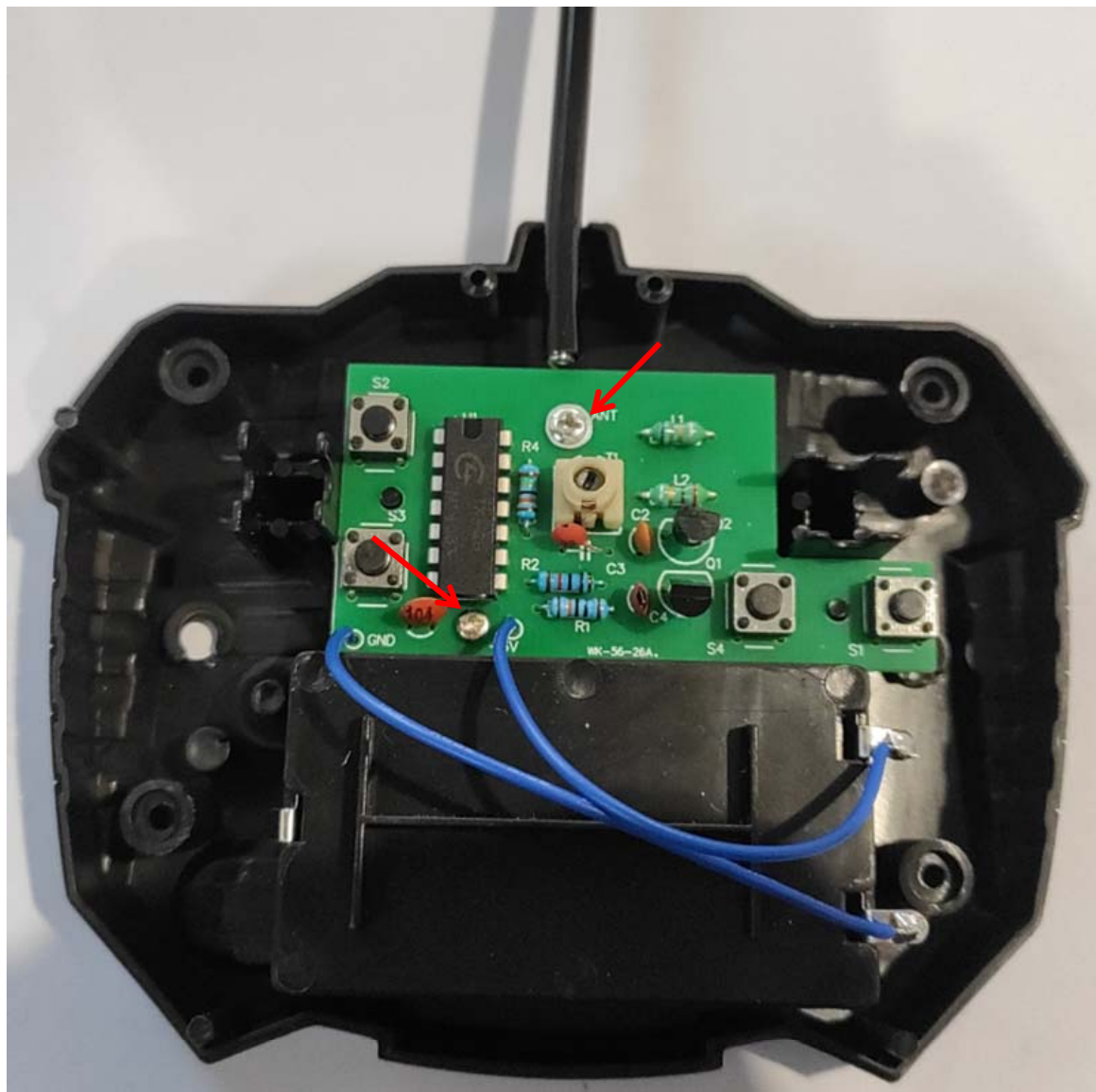
焊接电池盒引线，先给电池盒两个引脚镀锡



连接电池盒与电路板，电池盒正极接+3V 位置，负极接 GND



将遥控器电路板固定到外壳上，先把电线放到其安装位置，再把电路板压上去固定



装入两节全新 5 号干电池。注意正负极不要装错。



装好电池盒盖板，用螺丝固定，然后开始调试

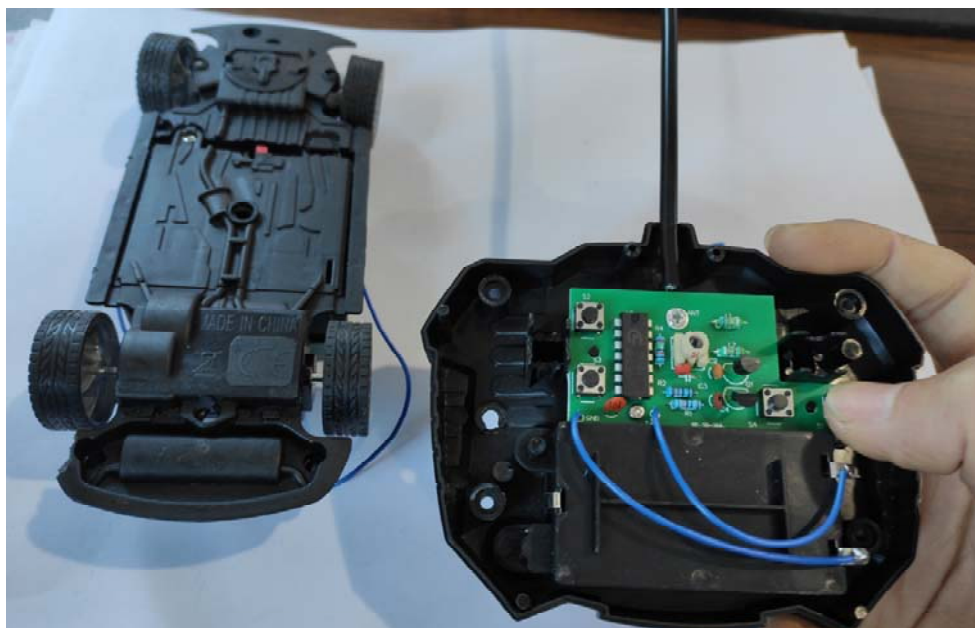


三. 通电调试

小车开关拨到 ON 位置，车轮向上放置。



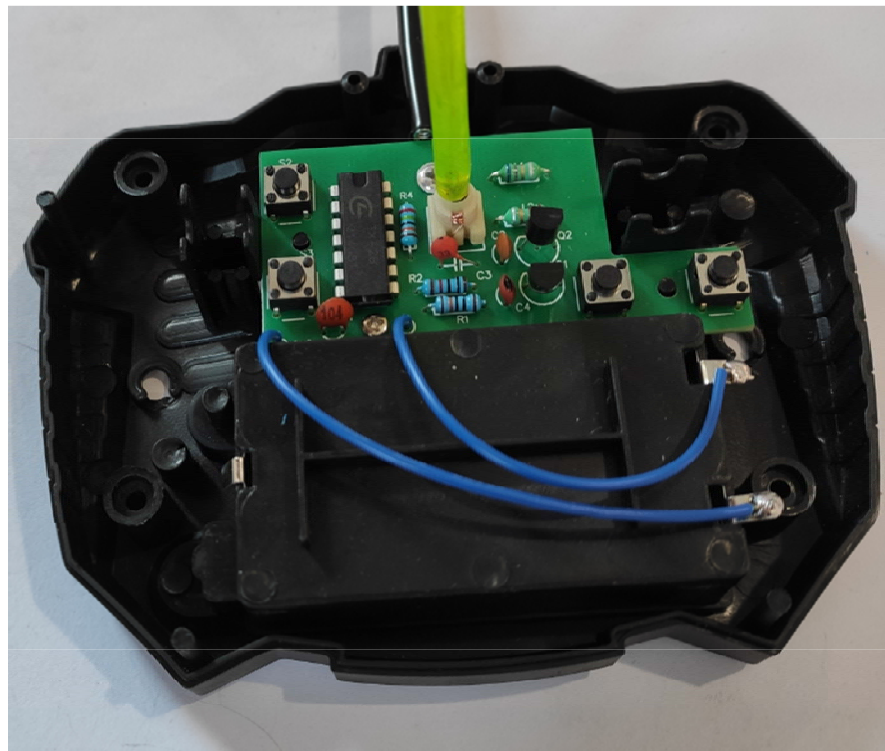
遥控器靠拢小车，然后按键。只要按照之前描述的安裝过程安裝无误，按下按键既能看到小车车轮动作，根据按键和小车动作检查前进后退方向是否颠倒，左右转向是否颠倒，如果不对则交换对应电机的两个接线。



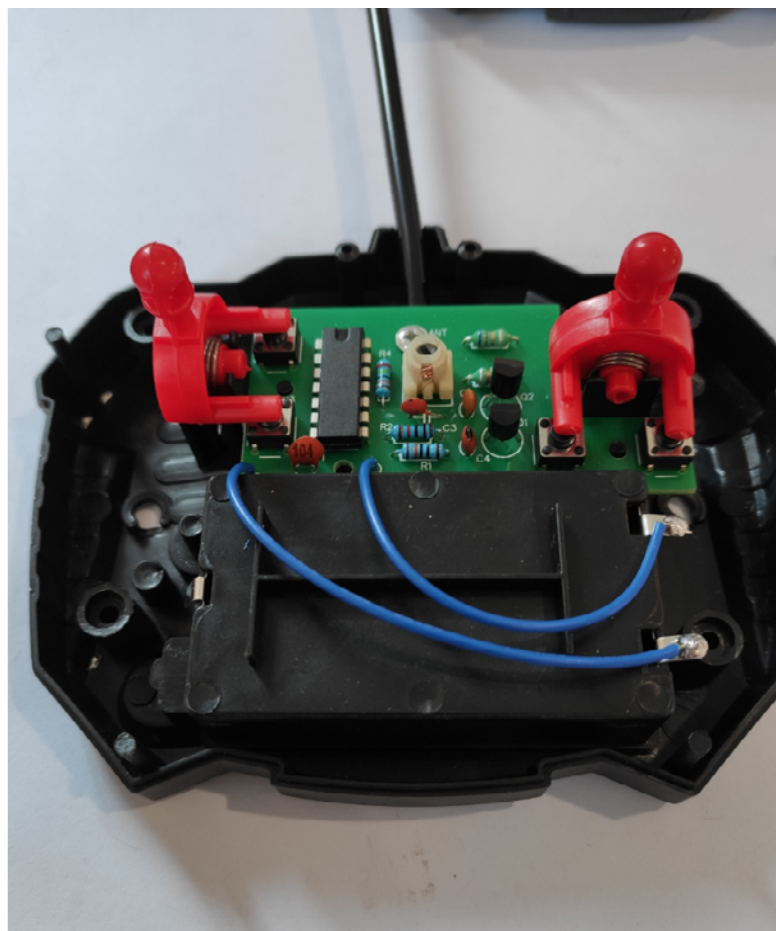
调节遥控距离，用无感起子调节遥控器上的可调电感，一次调节少许。



一次调节少许，拉开距离后再次调节，直到是遥控距离最长。



调节完毕，装回遥控器上面外壳,先把两个摇杆装到支架上，下图中两个红色的元件，两个元件相同，可以混装。



合上外壳。



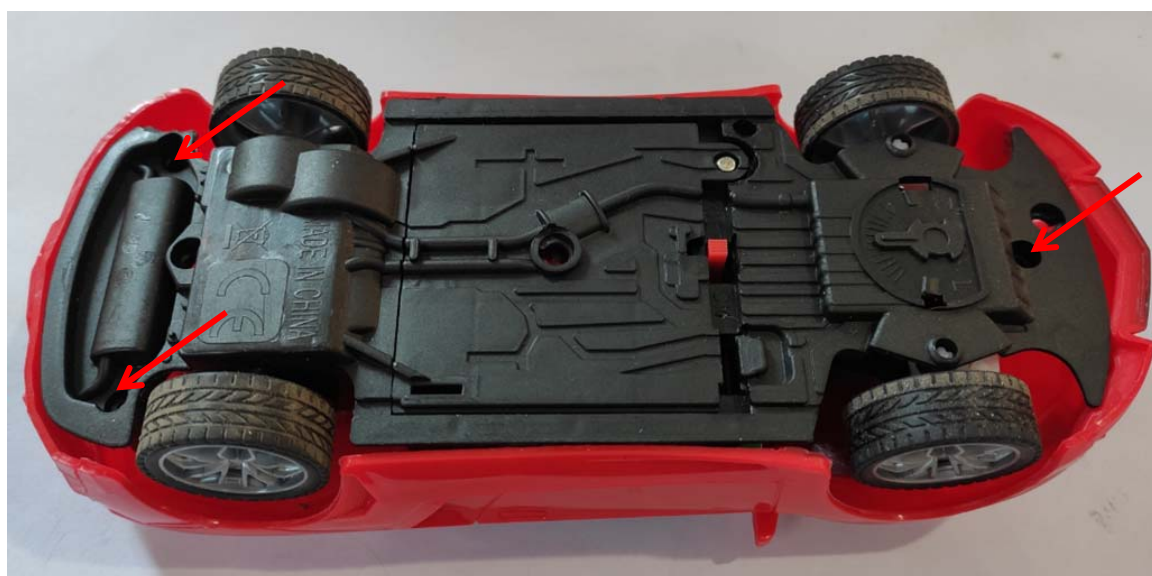
背面用 4 个螺丝固定。



给小车地板合上外壳，



背面用三个螺丝固定。



安装完成

